

## RADIAL FAN WITH FORWARD CURVED BLADES

Радиальный вентилятор с вперед загнутыми лопатками

Radialventilator mit vorwärts gekrümmten Schaufeln

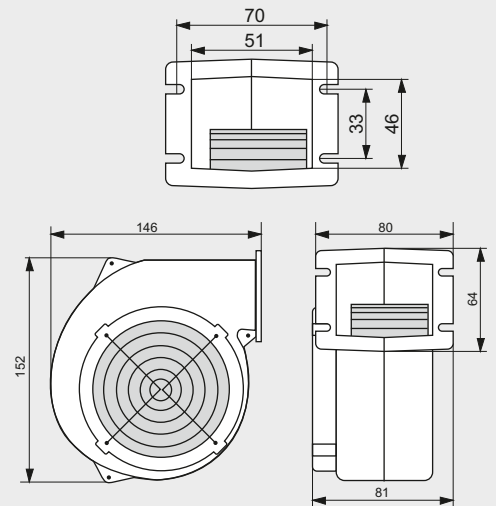
Wentylator promieniowy z łopatkami pochyłonymi do przodu



MOTOR TYPE / Тип двигателя / Motortyp / Typ silnika:	R2E 097-AD01-05
VOLTAGE / Напряжение / Spannung / Napięcie znamionowe:	230 V~ 50 Hz
MAXIMUM PRESSURE / Полное давление / Maximaler Druck / Spręż max.:	150 Pa
MAX. AIR FLOW / Макс. производ. / Max Luftfördermenge / Wydatek max.:	100 m <sup>3</sup> /h
SPEED / Частота вращения / Drehzahl / Prędkość obrotowa:	2050 rpm
POWER INPUT / Входная мощность / Leistungsaufnahme / Moc pobierana:	35 W
WEIGHT / Масса / Gewicht / Masa:	1.10 kg
PERM. AMB. TEMP. / Zuläs.Umgeb. Temp. / Допуст. темп. среды / Dop. temp. otoczenia:	-25°C do +40°C
MATERIAL OF IMPELLER / Материал ротора / Laufradmaterial / Materiał wirnika:	GALVANIZED STEEL / оцинкованная сталь / verzinkter Stahl / stal cynkowa
HOUSING / Gehäuse / Корпус / Obudowa:	ALUMINUM / Aluminium / Алюминий / Aluminiowa
FLANGE / Фланец / Flansche / Kołnierz:	

SIZE AND HOLES CAN BE ADAPTED TO THE REQUIREMENTS  
/ Размер и отверстия могут быть адаптированы к требованиям  
/ Größe und Bohrungen kann den Anforderungen angepasst werden  
/ Rozmiar i otwory mogą być dostosowane do wymagań

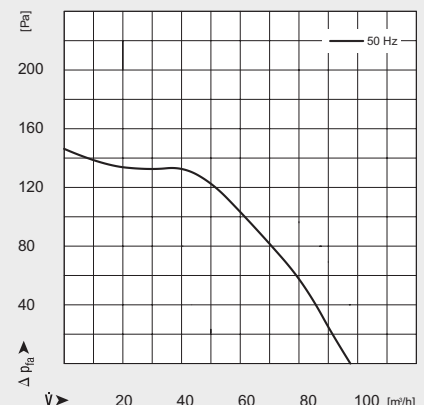
FAN DIMENSIONS / Размеры вентилятора / Lüfterabmessungen / Wymiary wentylatora:



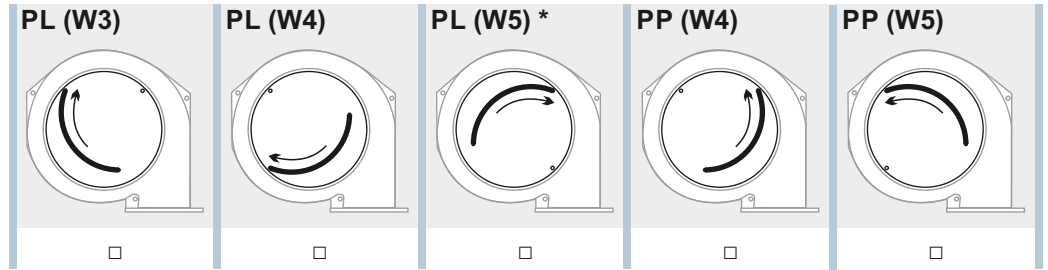
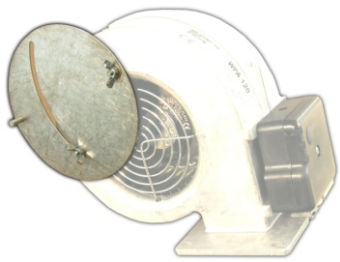
CONNECTION DIAGRAM / Схема подключения / Anschlussbild / Schemat połączenia:



CURVES / Характеристика / Curves / Charakterystyka:

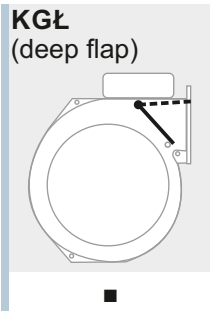


### Screen / Диафрагма / Blende / Przysłona:



\* PL(W5) - collision with deep valve KGŁ

### Flap / Клапан / Klappe / Klapka:

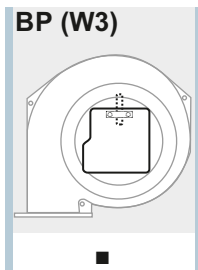
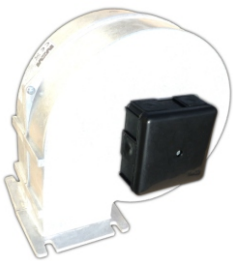


The flap with the average coverage area of the outlet.

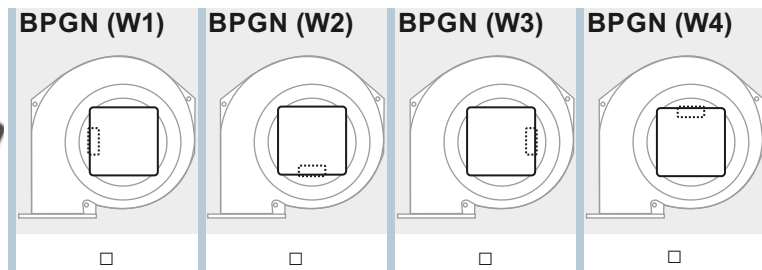
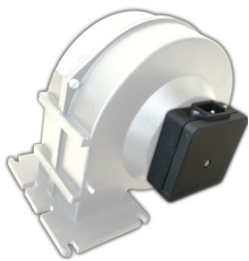
In the open position, does not sticking out of the housing.

### Terminal box / Клеммная коробка / Schaltschrank / Puszka elektryczna:

Side assembly,  
with hole for the power cord



Side assembly,  
with IEC socket



### Power cable / Кабель питания / Stromkabel / Kabel sieciowy:



+0,15m  
+0,30m  
+0,80m  
+1,60m  
+2,00m  
+2,50m  
+3,00m

### Housing painted / Корпус окрашен / Cover lackiert / Malowana obudowa:



**M**  
  
black  
semi-gloss  
  
powder coating